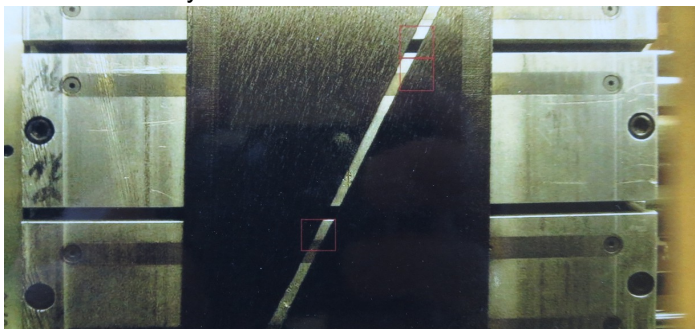


## Industrielle Bildverarbeitung by Liftpictures:

Einfach. Gut. Günstig.



Bildanalyse-Tool im Lernmodus...



..Alarm: Fehler erkannt!

## Kamerasysteme auch im Qualitätswesen.

### Das SmartCamSystem als Set zum Selbsteinbau, ideal für

- Visualisierungen, Zählungen
- Dokumentationen, Archivierung
- Zeitraffer und Hochgeschwindigkeits-Serien
- Mustererkennung mit Signalausgängen

### Das Basis-System:

- Industriekamera (s/w oder Farbe) 5,2 MP bis 15 Bilder/Sekunde, mit robustem Kugelkopfstativ 20 cm, Optik, Netzteil
- 50 mtr CAT7 Kabel (auch zur Stromversorgung der Kamera)
- Industrie-Shuttle PC mit Software für Kamerakontrolle und Auslösesteuerung incl. Maus, Tastatur und HDMI Monitor; 2 Schnittstellen und 2 Monitore anschließbar, 2 Netzwerkkarten (1 x Kamera, 1 x Hausnetz), Windows 10 1 x Schnittstelle mit 4 x I/O, frei konfigurierbar
- Sensor (Lichtschranke oder Ultraschall oder Induktion)
- Funktion:
  - Fotos werden nach I/O-Signal ausgelöst, Zeitverzug und Anzahl der Fotos einstellbar
  - Ablage als JPG-Files mit Archivmodul in Tagesverzeichnissen, jeweils bei 0 startend
  - Messdaten (Zeitdauer der Kontakte/zwischen 2 Kontakten) erfass- und zuordenbar (Logfiles)
  - Versand vorinstalliert und selbststartend incl. Dokumentation; Service per Hotline und Fernwartung
- Gesamtpreis netto, incl. Versand: 5.000 €

### Optionen:

- zweite Kamera, parallel mit erster Kamera auslösbar
- höhere Auflösung bis 12 MP
- Beleuchtungssystem (Dauer- oder Blitzlicht)
- IP 65 oder IP 67 Schutzgehäuse
- Datensoftware zur Einrechnung von variablen Textdaten in die Fotos (Uhrzeit, Datum, Messdaten)
- Mustererkennungssoftware (Messungen, Erkennung von Ausreißern)
- Chargenzuordnungen mittels Bar- oder QR-Code
- XML- oder SQL-Schnittstelle zur Kommunikation mit Fremdsystemen

Mehr Infos unter:  
[www.fotoanlagen.com/anwendungen/produktion/qualitaetssicherung/](http://www.fotoanlagen.com/anwendungen/produktion/qualitaetssicherung/)  
**Liftpictures Fotosysteme +49 5222 850 490**

